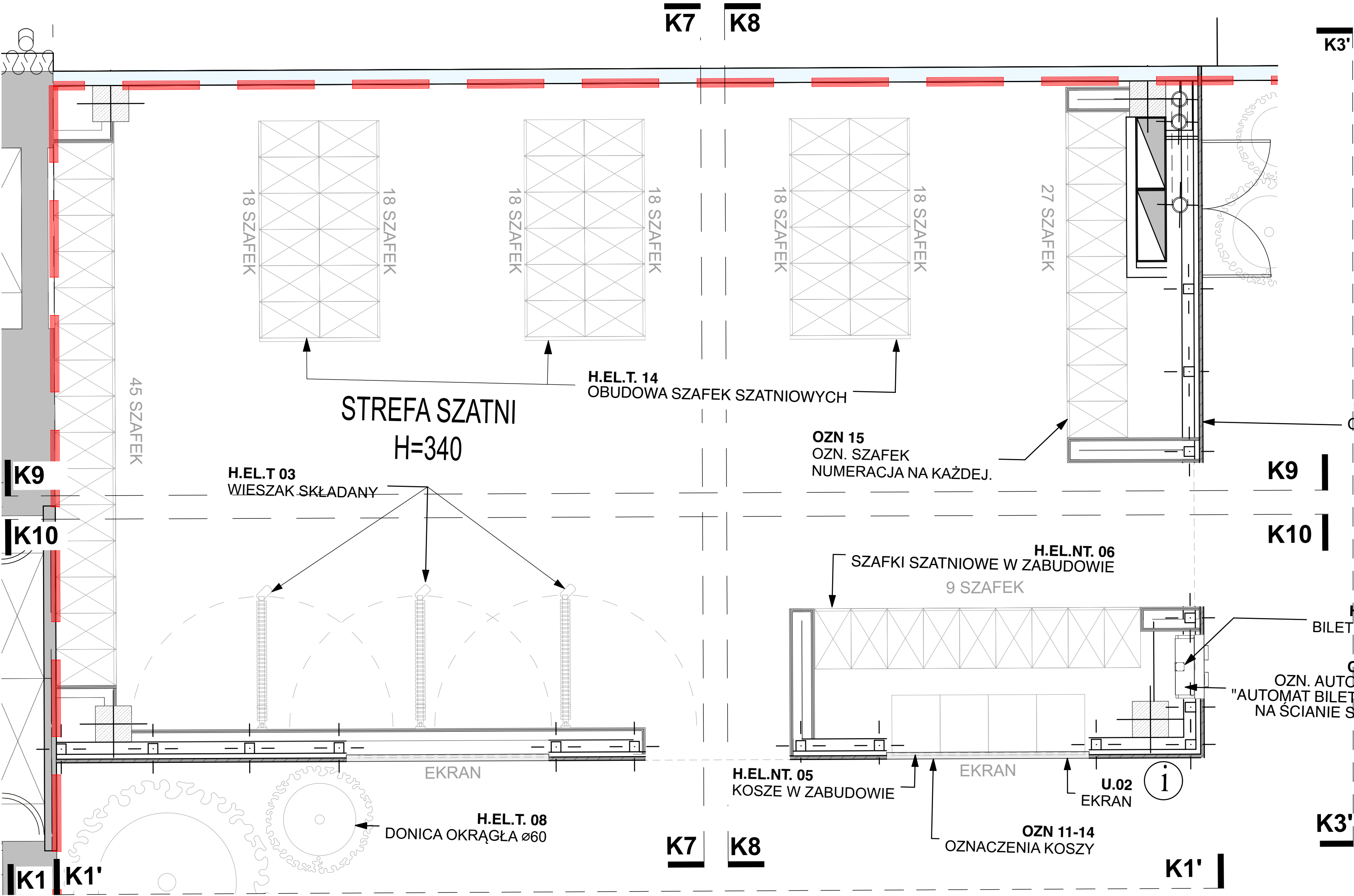


UWAGA!
KONSTRUKCJA ŚCIAN SZATNI
NALEŻY WYKONAĆ WEDŁUG
RYSUNKÓW KONSTRUKCJI
ŚCIAN SZATNI.

UWAGI DOTYCZĄCE KONSTRUKCJI ŚCIAN

1. Przed rozpoczęciem poszczególnych prac należy zweryfikować podane wymiary.
2. Zestawienia stali podkonstrukcji wyłącznie na potrzeby sporządzenia kalkulacji, przed przystąpieniem do prac należy sporządzić projekt warsztatowy elementów do konsultacji z autorem opracowania.
3. Mocowanie podkonstrukcji do ściany za pomocą konsol stalowych na kotwy 2xM10-120 wklejanych za pomocą żywicy np. "Rawplug" R-KERM lub innej o porównywalnych właściwościach. Dla ścian z cegły drażonej/kratowej zastosować tuleje siatkowe 16x100. Belki pionowe mocowane do konsol na śruby 2M10. Belki stawiane na posadzce betonowej
4. Okładzina kamienna opierana na kątowniku startowym L50x6, kątownik mocowany za pomocą śrub 2M12
5. Mocowanie ekranu do ściany za pomocą uchwyty z możliwością regulacji np. VESA 600x400mm



OPIS CZĘŚCI SZATNI
Strefa szatni została wydzielona za pomocą dwóch ścian samonośnych.

Ściany szatni od strony zewnętrznej wykończone za pomocą okładziny z kamienia grubości 3cm - granit Millennium Cream pierwszy gatunek, okładzina podparta dołem na kątowniku cokołowym. Montaż okładzin kamiennych do konstrukcji stalowej za pomocą konsol stalowych i łączników wkręcanych typ „keep-nut” z zachowaniem dystansu między rusztem a płytami kamiennymi 3cm. Od strony szatni ściana zabudowana szafkami i lekką zabudową GK. Analogicznie wykonać okładzinę ścianki przy ładzie.

Kamień kładziony w pionowych słabach (patrz kłady ścian), z użyciem pionowym. Szczeliny powstałe na miejscach łączenia należy wypełnić od tyłu mdf lakierowanym na czarno RAL 9005.

Cokol cofnięty względem lica kamienia o 2 cm, ze stali szcztokowanej o przekroju litery „L”, wysokość 10 cm, grubość 1 cm.

Konstrukcja ścian składa się z słupków stalowych z kształtowników RK80x4 w rozstawie do 90cm, dołem opieranych na posadzce, góra mocowanych do stropu z pomocą konsoli ślizgowej. Do konstrukcji od zewnątrz mocowana okładzina kamienna. W obudowie w jednej ścianie wstawiono dwa ekrany informacyjne 75cali, wnęę na pojemniki na odpady, a w drugiej: biletomat oraz dwa otwierane skrzydła rewizyjne dla istniejącej szafy instalacyjnej.

Istniejące ścianki działowe szatni przeznaczone do rozbioru.

Podkonstrukcję ścian szatni należy wykonać według rysunków konstrukcji.

UWAGA!

1. PRZED ROZPOCZĘCIEM POSZCZEGÓLNYCH PRAC NALEŻY ZWERYFIKOWAĆ PODANE WYMIARY W NATURZE; W PRZYPADKU ZNACZĄCYCH RÓŻNIC WYMIARÓW RZECZYWISTYCH Z WYMIARAMI PROJEKTOWANYMI NALEŻY SKONTAKTOWAĆ SIĘ Z ARCHITEKTEM ZA POŚREDNICTWEM ZAMAWIAJĄCEGO;
2. PRZED ROZPOCZĘCIEM PRAC NALEŻY WYKONAĆ PRÓBKĘ MATERIAŁOWĄ I KOLORYSTYCZNE DO AKCEPTACJI ZAMAWIAJĄCEGO;
3. WSZYSTKIE MATERIAŁY ORAZ KOLORYSTYKA MUSZĄ ZOSTAĆ ZAACEPTOWANE PRZEZ ZAMAWIAJĄCEGO NA PODSTAWIE PRZEDSTAWIONYCH PRÓBEK;
3. PROJEKTOWANE ELEMENTY SĄ PROTOTYPAMI, NALEŻY PRZETESTOWAĆ MEBEL POD KĄTEM STABILNOŚCI I DZIAŁANIA;
4. WSZYSTKIE ZMIANY WYNIKAJĄCE Z KONIECZNOŚCI WZMOCNIENIA KONSTRUKCJI, NARUSZAJĄCE WYGLĄD MEBLA, NALEŻY SKONSULTOWAĆ Z ARCHITEKTEM ZA POŚREDNICTWEM ZAMAWIAJĄCEGO;
5. WSZYSTKIE PRACE NALEŻY WYKONAĆ ZGODNIE Z ZASADAMI WIEDZY TECHNICZNEJ.

inwestor:
Muzeum Pierwszych Piastów na Lednicy

 MUZEUM
PIERWSZYCH PIASTÓW
NA LEDNICY

kontakt:

Dzieskanowice 32
62-261 Lednogóra
www.lednica.pl


Informal
Architects

PROJEKT CHRONIONY PRAWEM AUTORSKIM
Projekt oraz wszystkie rysunki i specyfikacje pozostają własnością intelektualną Autorów i są chronione prawem autorskim. Projekt nie może być rozpowszechniany, powielany, kopiowany w całości lub częściach, bez pisemnej zgody jego Twórców.
© Informal Architects

kontakt:
os. Leśne 12b/99
62-028 Koziegłowy
+48 881 407 752
+48 665 125 030
informalarchitects.com

nazwa opracowania:

**Wykonanie projektu
wnętrza strefy obsługi
zwiedzających wraz z
wyposażeniem, zabudową
i punktem
gastronomicznym w
siedzibie Muzeum**

adres obiektu:

Muzeum Pierwszych Piastów na
Lednicy z siedzibą w
Dzieskanowicach 32, 62-261
Lednogóra

opracował / opracowała:

mgr inż. arch.
Małgorzata Wawrzynek

sprawdzający:

podpis:

mgr inż. arch.
Bartosz Regulski
upr. nr 4/WPOKK/2014
spec. architektoniczna

numer rysunku i rewizji:

H.A.10

temat rysunku:

Projekt szatni - rzut

skala rysunku:

1:25

data:

12.11.2025